

### ผลการประเมินความพึงพอใจ

#### โครงการสำรวจปรับปรุงแผนที่ภาษีและทะเบียนทรัพย์สิน ผู้ถือครองนิติบุคคล

จากการสำรวจผู้เข้าร่วมโครงการสำรวจปรับปรุงแผนที่ภาษีและทะเบียนทรัพย์สิน ผู้ถือครองนิติบุคคล จำนวน ๑๑๔ คน โดยวิธีตอบแบบสอบถามความพึงพอใจของผู้เข้าร่วมโครงการ แบ่งออกเป็น ๓ ส่วน คือ

ส่วนที่ ๑ ข้อมูลทั่วไปของผู้ตอบแบบสอบถาม

ส่วนที่ ๒ ความพึงพอใจต่อโครงการ

ส่วนที่ ๓ ข้อเสนอแนะ

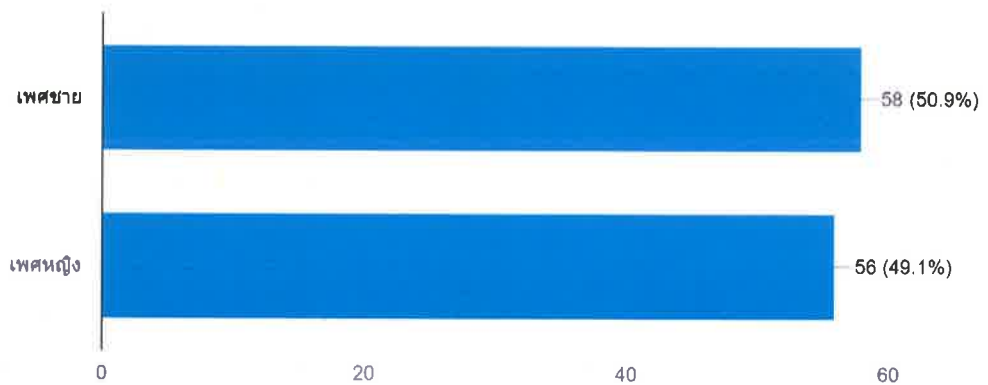
#### ส่วนที่ ๑ ข้อมูลทั่วไปของผู้ตอบแบบสอบถาม

##### ตารางที่ ๑ เพศ

เพศ	จำนวน	ร้อยละ
ชาย	๕๘	๕๐.๙
หญิง	๕๖	๔๙.๑

##### ข้อมูลทั่วไป

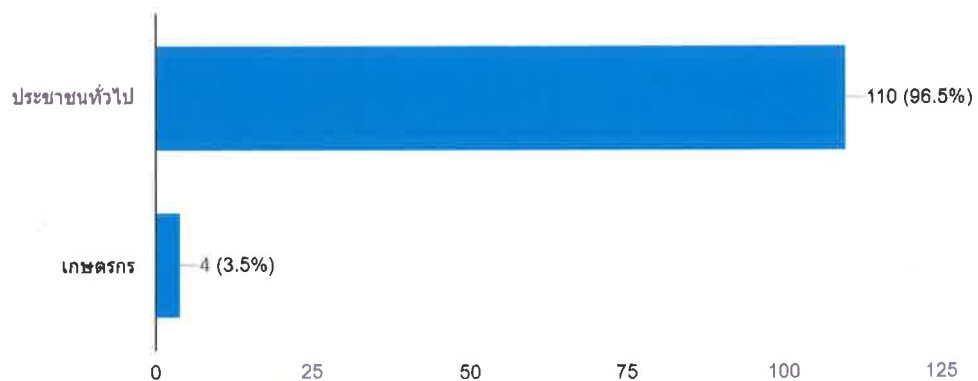
คำตอบ 114 ข้อ



##### ตารางที่ ๒ สถานะ

สถานะ	จำนวน	ร้อยละ
ประชาชนทั่วไป	๑๑๐	๙๖.๕
เกษตรกร	๔	๓.๕
อื่นๆ.....		

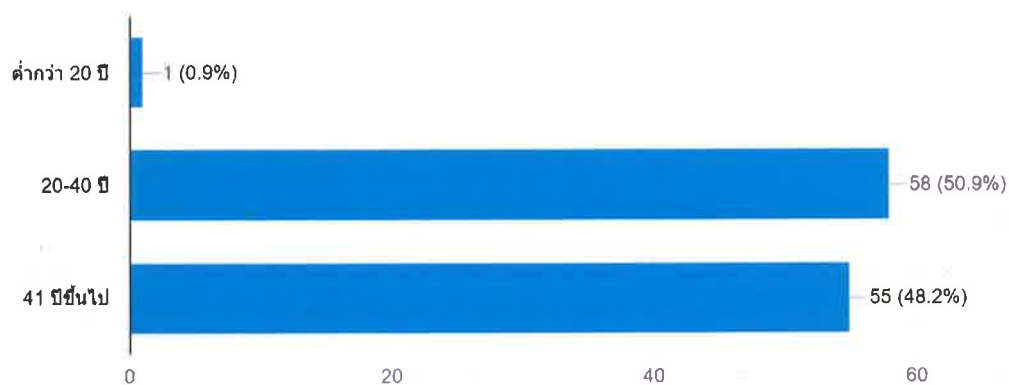
**สถานะ**  
คำตอบ 114 ข้อ



**ตารางที่ ๓ อายุ**

อายุ	จำนวน	ร้อยละ
ต่ำกว่า ๒๐ ปี	๑	๐.๙
๒๐-๔๐	๕๘	๕๐.๙
๔๑ ปีขึ้นไป	๕๕	๔๘.๒

**อายุ**  
คำตอบ 114 ข้อ



## ส่วนที่ ๒ ความพึงพอใจต่อโครงการ

จากแบบประเมินความพึงพอใจของผู้เข้าร่วมโครงการ ในแบบประเมินตอนที่ ๒ ของแบบประเมิน ได้สอบถามความพึงพอใจของผู้เข้าร่วมทั้งหมด ๓ ด้าน ได้แก่

๑. ด้านกระบวนการและขั้นตอนการให้บริการ
๒. เจ้าหน้าที่ผู้ให้บริการ/วิทยากร/ผู้ประสานงาน
๓. ด้านการอำนวยความสะดวก
๔. ด้านความรู้ความเข้าใจ/ประโยชน์ที่ได้รับจากโครงการ

การประเมินความพึงพอใจของผู้เข้าร่วมโครงการ กำหนดเป็นช่วงระดับความพึงพอใจไว้ ๕ ระดับ คือ

ความพึงพอใจ น้อยที่สุด มีคะแนนในระดับ ๑

ความพึงพอใจ น้อย มีคะแนนในระดับ ๒

ความพึงพอใจ ปานกลาง มีคะแนนในระดับ ๓

ความพึงพอใจ มาก มีคะแนนในระดับ ๔

ความพึงพอใจ มากที่สุด มีคะแนนในระดับ ๕

สำหรับการวิเคราะห์ความพึงพอใจของการจัดงานจากแบบสอบถาม โดยกำหนดเป็นช่วง ดังนี้

๑.๐๐ - ๑.๔๐ หมายถึง ความพึงพอใจอยู่ระดับ น้อยที่สุด

๑.๕๑ - ๒.๕๐ หมายถึง ความพึงพอใจอยู่ระดับ น้อย

๒.๕๑ - ๓.๕๐ หมายถึง ความพึงพอใจอยู่ระดับ ปานกลาง

๓.๕๑ - ๔.๕๐ หมายถึง ความพึงพอใจอยู่ระดับ มาก

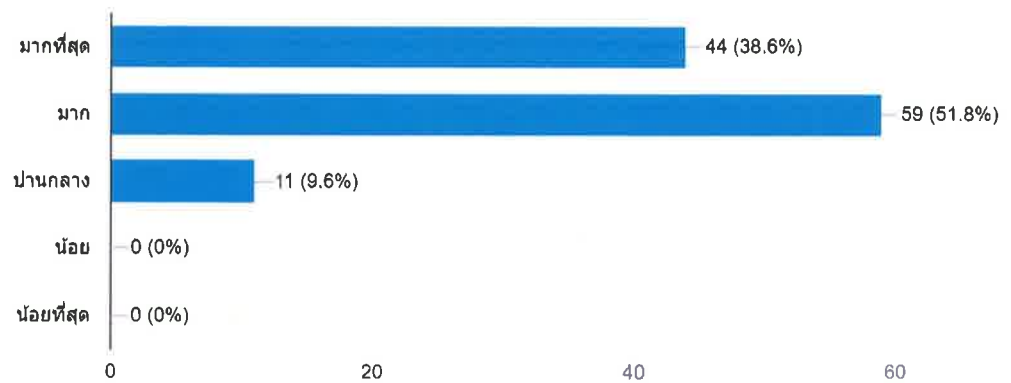
๔.๕๑ - ๕.๐๐ หมายถึง ความพึงพอใจอยู่ระดับ มากที่สุด

## ตารางที่ ๔ ด้านกระบวนการและขั้นตอนการให้บริการ

ประเด็นความคิดเห็น	ระดับความพึงพอใจ/ความเข้าใจ				
	มากที่สุด (๕คะแนน)	มาก (๔คะแนน)	ปานกลาง (๓คะแนน)	น้อย (๒คะแนน)	น้อยที่สุด (๑คะแนน)
<b>ด้านกระบวนการและขั้นตอนการให้บริการ</b>					
๑. การประชาสัมพันธ์โครงการฯ	๔๔	๕๙	๑๑	-	-
๒. ความเหมาะสมของสถานที่	๓๙	๖๙	๖	-	-
๓. ความเหมาะสมของระยะเวลา	๔๑	๗๑	๒	-	-
จำนวน	๑๒๔	๑๙๙	๑๙	-	-
รวม	๖๒๐	๗๙๖	๕๗	-	-

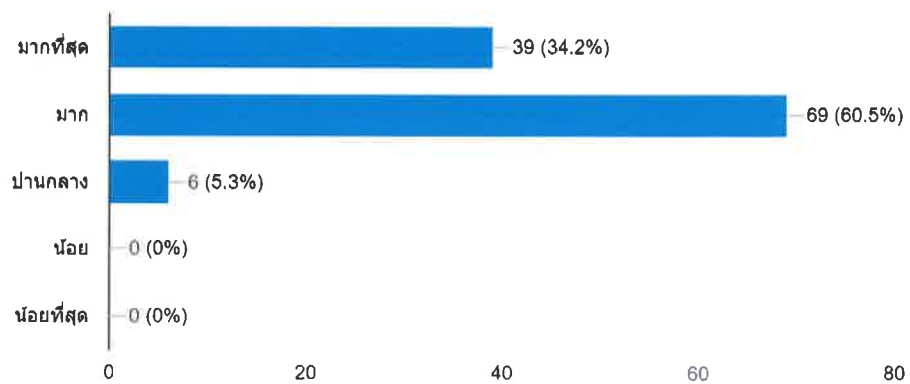
### 1.1 การประชาสัมพันธ์โครงการฯ

คำตอบ 114 ข้อ



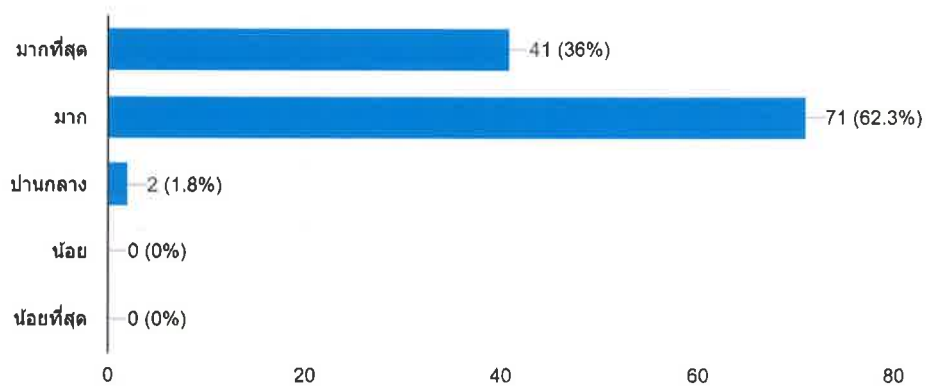
### 1.2 ความเหมาะสมของสถานที่

คำตอบ 114 ข้อ



### 1.3 ความเหมาะสมของระยะเวลา

คำตอบ 114 ข้อ



ตารางที่ ๕ แสดงค่าเฉลี่ย (X) และระดับความพึงพอใจด้านกระบวนการและขั้นตอนการให้บริการ

ข้อที่	รายการประเมิน	$\bar{x}$	ระดับความพึงพอใจ
๑	การประชาสัมพันธ์โครงการฯ	๔.๒๙	มาก
๒	ความเหมาะสมของสถานที่	๔.๒๙	มาก
๓	ความเหมาะสมของระยะเวลา	๔.๓๔	มาก
	ภาพรวม	๔.๓๑	มาก

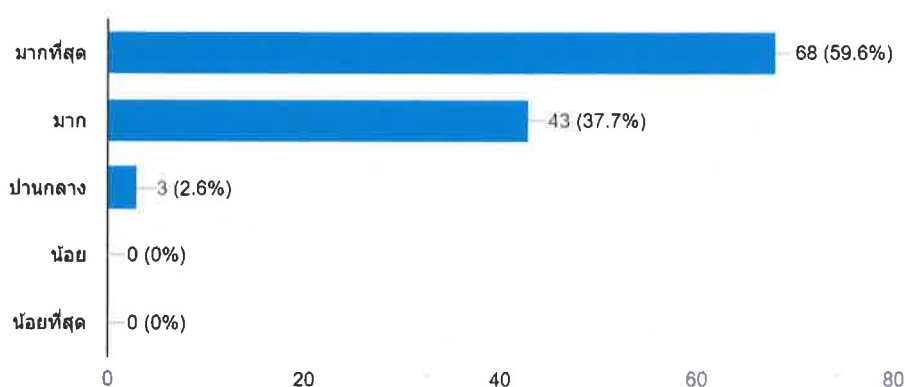
จากตารางพบว่า ผู้ตอบแบบสอบถามส่วนใหญ่มีความพึงพอใจด้านกระบวนการและขั้นตอนการให้บริการ ในภาพรวม ๔.๓๑ อยู่ในระดับ มาก

ตารางที่ ๖ เจ้าหน้าที่ผู้ให้บริการ/วิทยากร/ผู้ประสานงาน

ประเด็นความคิดเห็น	ระดับความพึงพอใจ/ความเข้าใจ				
	มากที่สุด (๕คะแนน)	มาก (๔คะแนน)	ปานกลาง (๓คะแนน)	น้อย (๒คะแนน)	น้อยที่สุด (๑คะแนน)
เจ้าหน้าที่ผู้ให้บริการ/วิทยากร/ผู้ประสานงาน					
๑. ความรอบรู้ ในเนื้อหาของวิทยากร	๖๘	๔๓	๓	-	-
๒. การตอบคำถาม	๖๙	๔๑	๔	-	-
จำนวน	๑๓๗	๘๔	๗	-	-
รวม	๖๘๕	๓๓๖	๒๑	-	-

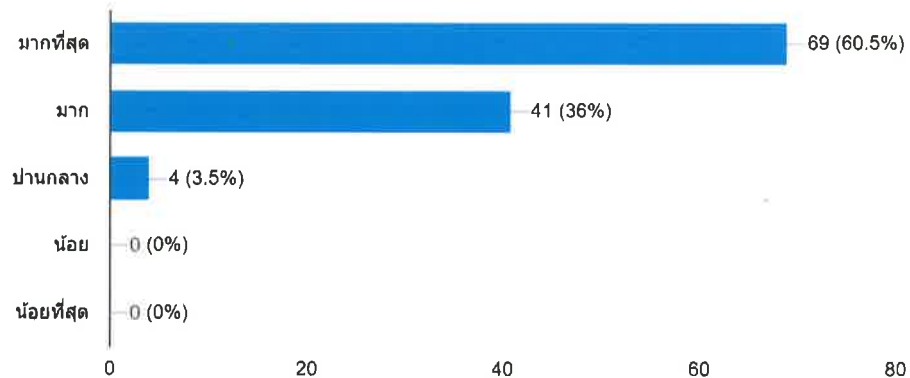
## 2.1 ความรอบรู้ ในเนื้อหาของวิทยากร

คำตอบ 114 ข้อ



## 2.2 การตอบคำถาม

คำตอบ 114 ข้อ



ตารางที่ ๗ แสดงค่าเฉลี่ย ( $\bar{X}$ ) และระดับความพึงพอใจเจ้าหน้าที่ผู้ให้บริการ/วิทยากร/ผู้ประสานงาน

ข้อที่	รายการประเมิน	$\bar{x}$	ระดับความพึงพอใจ
๑	ความรู้ในเนื้อหาของวิทยากร	๔.๕๗	มากที่สุด
๒	การตอบคำถาม	๔.๕๗	มากที่สุด
	ภาพรวม	๔.๕๗	มากที่สุด

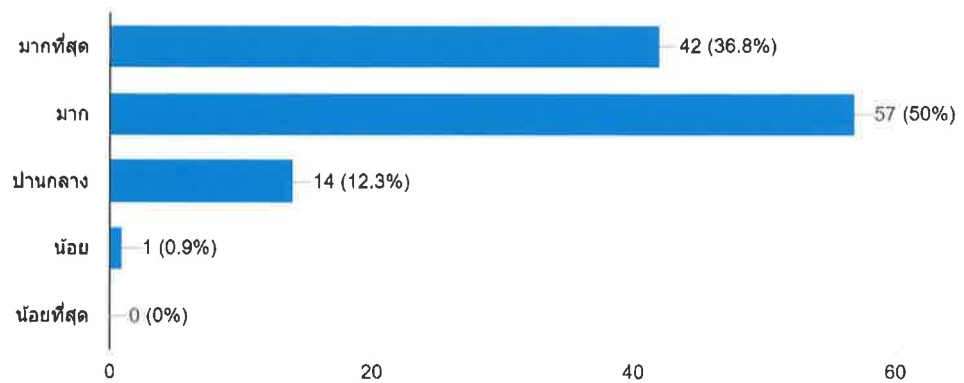
จากตารางพบว่า ผู้ตอบแบบสอบถามส่วนใหญ่มีความพึงพอใจเจ้าหน้าที่ผู้ให้บริการ/วิทยากร/ผู้ประสานงาน ในภาพรวม ๔.๕๗ อยู่ในระดับ มากที่สุด

ตารางที่ ๘ ด้านการอำนวยความสะดวก

ประเด็นความคิดเห็น	ระดับความพึงพอใจ/ความเข้าใจ				
	มากที่สุด (๕คะแนน)	มาก (๔คะแนน)	ปานกลาง (๓คะแนน)	น้อย (๒คะแนน)	น้อยที่สุด (๑คะแนน)
<b>ด้านความรู้ความเข้าใจ/ประโยชน์ที่ได้รับจากโครงการ</b>					
๑ วัสดุ/อุปกรณ์ในการฝึกอบรม	๔๒	๕๗	๑๔	-	-
๒ การเอาใจใส่ของเจ้าหน้าที่เทศบาล	๒๘	๗๗	๙	-	-
๓ อาหาร/เครื่องดื่ม	๓๑	๖๖	๑๗	-	-
จำนวน	๑๐๑	๒๐๐	๔๐	-	-
รวม	๕๐๕	๘๐๐	๒๔๐	-	-

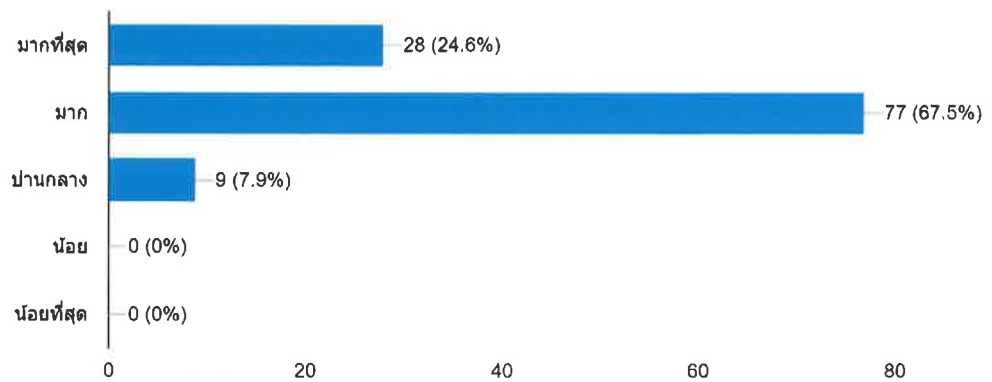
### 3.1 วัสดุ/อุปกรณ์ในการฝึกอบรม

คำตอบ 114 ข้อ



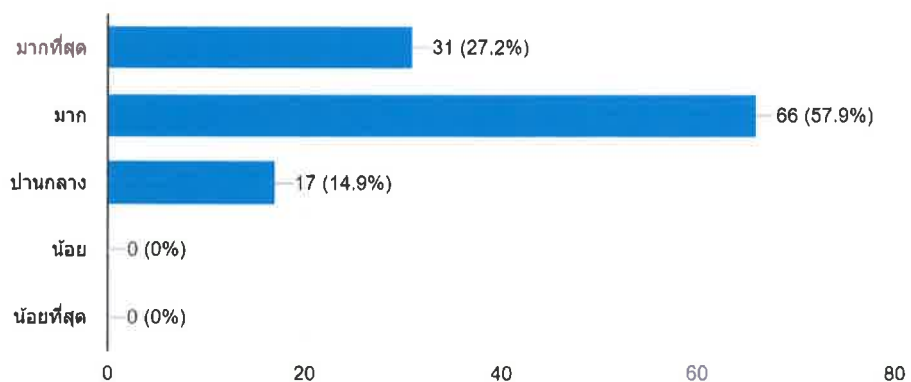
### 3.2 การเอาใจใส่ของเจ้าหน้าที่เทศบาล

คำตอบ 114 ข้อ



### 3.3 อาหาร/เครื่องดื่ม

คำตอบ 114 ข้อ



ตารางที่ ๙ แสดงค่าเฉลี่ย ( $\bar{X}$ ) และระดับความพึงพอใจด้านการอำนวยความสะดวก

ข้อที่	รายการประเมิน	$\bar{X}$	ระดับความพึงพอใจ
๑	วัสดุ/อุปกรณ์ในการฝึกอบรม	๔.๒๓	มาก
๒	การเอาใจใส่ของเจ้าหน้าที่เทศบาล	๔.๑๗	มาก
๓	อาหาร/เครื่องดื่ม	๔.๑๒	มาก
	ภาพรวม	๔.๑๗	มาก

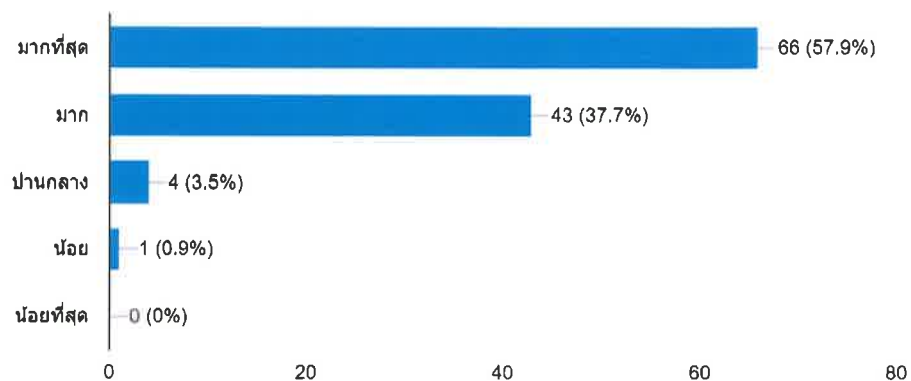
จากตารางพบว่า ผู้ตอบแบบสอบถามส่วนใหญ่มีความพึงพอใจด้านการอำนวยความสะดวกในภาพรวม ๔.๑๗ อยู่ในระดับ มาก

ตารางที่ ๑๐ ด้านความรู้ความเข้าใจ/ประโยชน์ที่ได้รับจากโครงการ

ประเด็นความคิดเห็น	ระดับความพึงพอใจ/ความเข้าใจ				
	มากที่สุด (๕คะแนน)	มาก (๔คะแนน)	ปานกลาง (๓คะแนน)	น้อย (๒คะแนน)	น้อยที่สุด (๑คะแนน)
<b>ด้านความรู้ความเข้าใจ/ประโยชน์ที่ได้รับจากโครงการ</b>					
๑ ท่านได้รับความรู้และมีความเข้าใจในกิจกรรมที่ฝึกอบรม	๖๖	๔๓	๔	๑	-
๒ ท่านสามารถนำความรู้ที่ได้รับจากกิจกรรมนี้ไปใช้ได้อย่างเข้าใจและถูกต้อง	๔๒	๖๒	๙	๑	-
๓ ท่านสามารถถ่ายทอดความรู้ความเข้าใจที่ได้รับให้แก่ผู้ที่ไม่มีโอกาสเข้าร่วมกิจกรรมหรือแก่ผู้อื่นได้	๓๖	๖๑	๑๗	-	-
๔ สิ่งที่ท่านได้รับกิจกรรมในครั้งนี้ตรงตามความคาดหวังของท่าน	๓๓	๕๒	๒๙	-	-
จำนวน	๑๗๗	๒๑๘	๕๙	๒	-
รวม	๘๘๕	๘๗๒	๑๗๗	๔	-

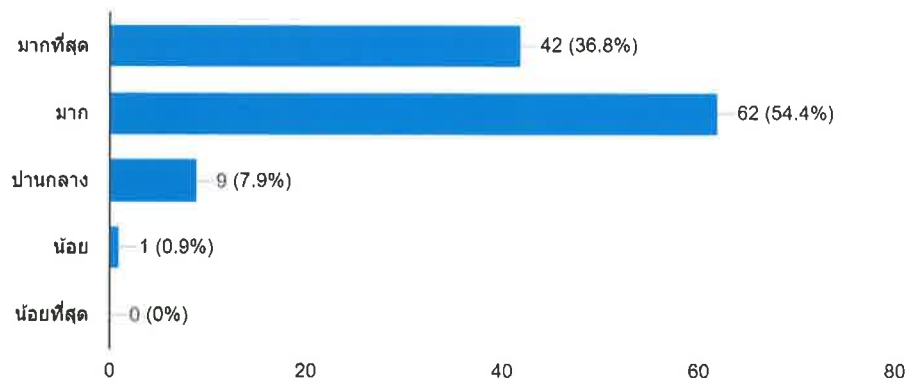
#### 4.1 ท่านได้รับความรู้และมีความเข้าใจในกิจกรรมที่ฝึกอบรม

คำตอบ 114 ข้อ

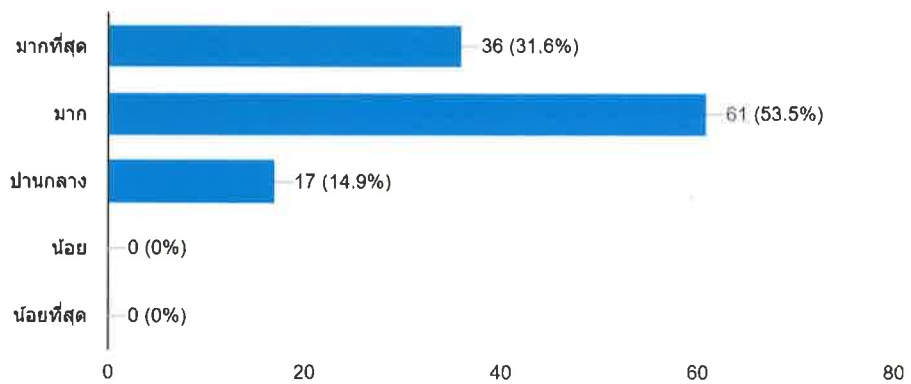




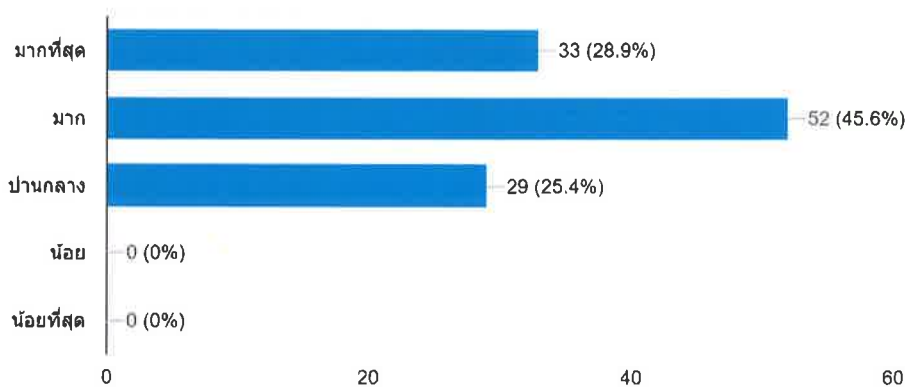
4.2 ท่านสามารถนำความรู้ที่ได้รับจากกิจกรรมนี้ไปใช้ได้อย่างเข้าใจและถูกต้อง  
คำตอบ 114 ข้อ



4.3 ท่านสามารถถ่ายทอดความรู้ความเข้าใจที่ได้รับให้แก่ผู้ที่ไม่มีโอกาสเข้าร่วมกิจกรรมหรือแก่ผู้อื่นได้  
คำตอบ 114 ข้อ



4.4 สิ่งที่ท่านได้รับกิจกรรมในครั้งนี้ตรงตามความคาดหวังของท่าน  
คำตอบ 114 ข้อ



ตารางที่ ๑๑ แสดงค่าเฉลี่ย ( $\bar{x}$ ) และระดับความพึงพอใจด้านความรู้ความเข้าใจ/ประโยชน์ที่ได้รับจากโครงการ

ข้อที่	รายการประเมิน	$\bar{x}$	ระดับความพึงพอใจ
๑	ท่านได้รับความรู้และมีความเข้าใจในกิจกรรมที่ฝึกอบรม	๔.๕๓	มากที่สุด
๒	ท่านสามารถนำความรู้ที่ได้รับจากกิจกรรมนี้ไปใช้ได้อย่างเข้าใจและถูกต้อง	๔.๒๗	มาก
๓	ท่านสามารถถ่ายทอดความรู้ความเข้าใจที่ได้รับให้แก่ผู้ที่ไม่มีโอกาสเข้าร่วมกิจกรรมหรือแก่ผู้อื่นได้	๔.๑๗	มาก
๔	สิ่งที่ท่านได้รับกิจกรรมในครั้งนี้ตรงตามความคาดหวังของท่าน	๔.๐๔	มาก
	<b>ภาพรวม</b>	<b>๔.๒๕</b>	<b>มาก</b>

จากตารางพบว่า ผู้ตอบแบบสอบถามส่วนใหญ่มีความพึงพอใจด้านความรู้ความเข้าใจ/ประโยชน์ที่ได้รับจากโครงการ ในภาพรวม ๔.๒๕ อยู่ในระดับ มาก

ตารางที่ ๑๒ ค่าเฉลี่ยและระดับความพึงพอใจ/ความรู้ความเข้าใจ/การนำความรู้ไปใช้ ตามแบบสอบถามความพึงพอใจผู้เข้าอบรมโครงการฝึกอบรมให้ความรู้โรคระบาดในพืชและการป้องกัน

ประเด็นความคิดเห็น	ความพึงพอใจ	
	ค่าเฉลี่ย	ระดับความพึงพอใจ
๑. ด้านกระบวนการและขั้นตอนการให้บริการ	๔.๓๑	มาก
๒. เจ้าหน้าที่ผู้ให้บริการ/วิทยากร/ผู้ประสานงาน	๔.๕๗	มากที่สุด
๓. ด้านการอำนวยความสะดวก	๔.๑๗	มาก
๔. ด้านความรู้ความเข้าใจ/ประโยชน์ที่ได้รับจากโครงการ	๔.๒๕	มาก
<b>รวม</b>	<b>๑๗.๓๐</b>	
<b>ค่าเฉลี่ย <math>\bar{x}</math></b>	<b>๔.๓๒</b>	<b>มาก</b>

จากตารางที่ ๑๒ พบว่า ผู้เข้ารับการอบรม จำนวน ๑๑๔ คน มีความพึงพอใจ โดยภาพรวมอยู่ระดับมาก ค่าเฉลี่ย  $\bar{x} = ๔.๓๒$  เมื่อสรุปแยก พิจารณาเป็นปัจจัยเรียงจากมากไปหาน้อย ได้ดังนี้ ๑)เจ้าหน้าที่ผู้ให้บริการ/วิทยากร/ผู้ประสานงาน ๒)ด้านกระบวนการและขั้นตอนการให้บริการ ๓)ด้านความรู้ความเข้าใจ/ประโยชน์ที่ได้รับจากโครงการ ๔)ด้านการอำนวยความสะดวก

สรุปประโยชน์ที่ได้รับจากการฝึกอบรม

๑. ได้รับประโยชน์จากการฝึกอบรมมาก และสามารถนำความรู้ไปปรับใช้ในชีวิตประจำวันได้อย่างมีประสิทธิภาพ

### ข้อเสนอแนะ

๑. สำรวจไม่ต้องกับข้อมูลความเป็นจริง เนื่องจากคนในพื้นที่เป็นคนนอกพื้นที่เป็นจำนวนค่อนข้างมาก
๒. ไม่ได้รับจดหมายแจ้งเตือน ภ.ด.ส.๓ และแบบประเมิน ภ.ด.ส.๗
๓. เจ้าหน้าที่ลงสำรวจไม่ครบทุกแปลง จึงทำให้ข้อมูลการสำรวจคลาดเคลื่อน เนื่องจากบางแปลง มีโอน ขาย และแบ่งแยกที่ดินไปแล้ว แต่ทางเทศบาลยังแปลงยังเป็นข้อมูลเก่าอยู่
๔. โครงการนี้ดีมากค่ะ ทำให้ทราบข่าวสารภาษีที่ดินและสิ่งปลูกสร้างที่ชัดเจน และวิทยากรให้ข้อมูลได้ครบถ้วน
๕. การให้ข้อมูลที่ชัดเจน มีประโยชน์กับชาวบ้านมากค่ะ
๖. เจ้าหน้าที่มีความเชี่ยวชาญมากค่ะ ทำให้เข้าใจในภาษีที่ดินมากขึ้น

### สรุปผลการดำเนินโครงการ

การดำเนินโครงการสำรวจปรับปรุงแผนที่ภาษีและทะเบียนทรัพย์สิน ผู้ถือครองนิติบุคคล ประสบความสำเร็จเป็นอย่างดี ตรงตามวัตถุประสงค์ที่กำหนดไว้ทุกประการ มีผู้เข้าร่วมโครงการทั้งสิ้น ๑๑๔ คน ประกอบด้วย ประชาชนและเกษตรกรในเขตเทศบาลตำบลวังไทร มีความพอใจต่อโครงการที่จัดฝึกอบรมในครั้งนี้ โดยภาพรวมอยู่ใน ระดับมาก ค่าเฉลี่ย (X) = ๔.๓๒

---