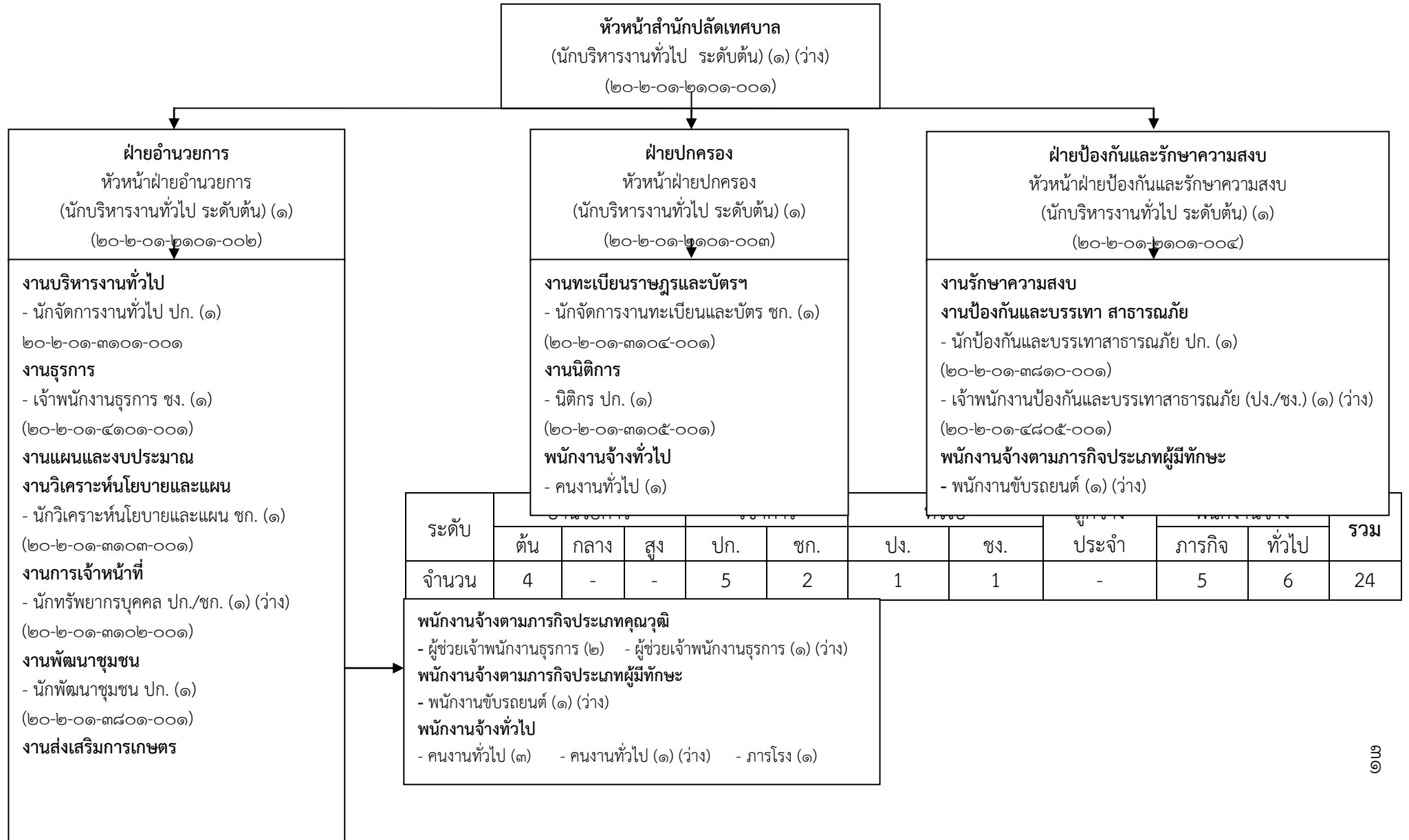


๑๐ แผนภูมิโครงสร้างการแบ่งส่วนราชการ ตามแผนอัตรากำลัง ๓ ปี

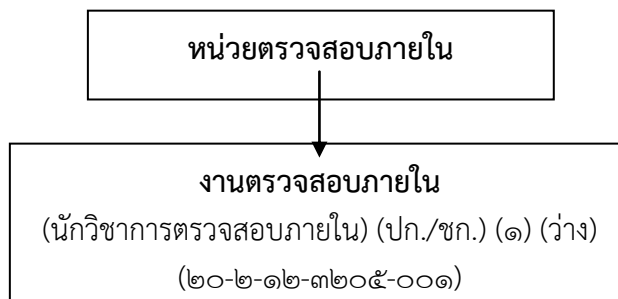
กรอบโครงสร้างการแบ่งส่วนราชการบริหารงานของเทศบาลตำบลวังไทร



# โครงสร้างสำนักปลัด เทศบาลตำบลวังไทร

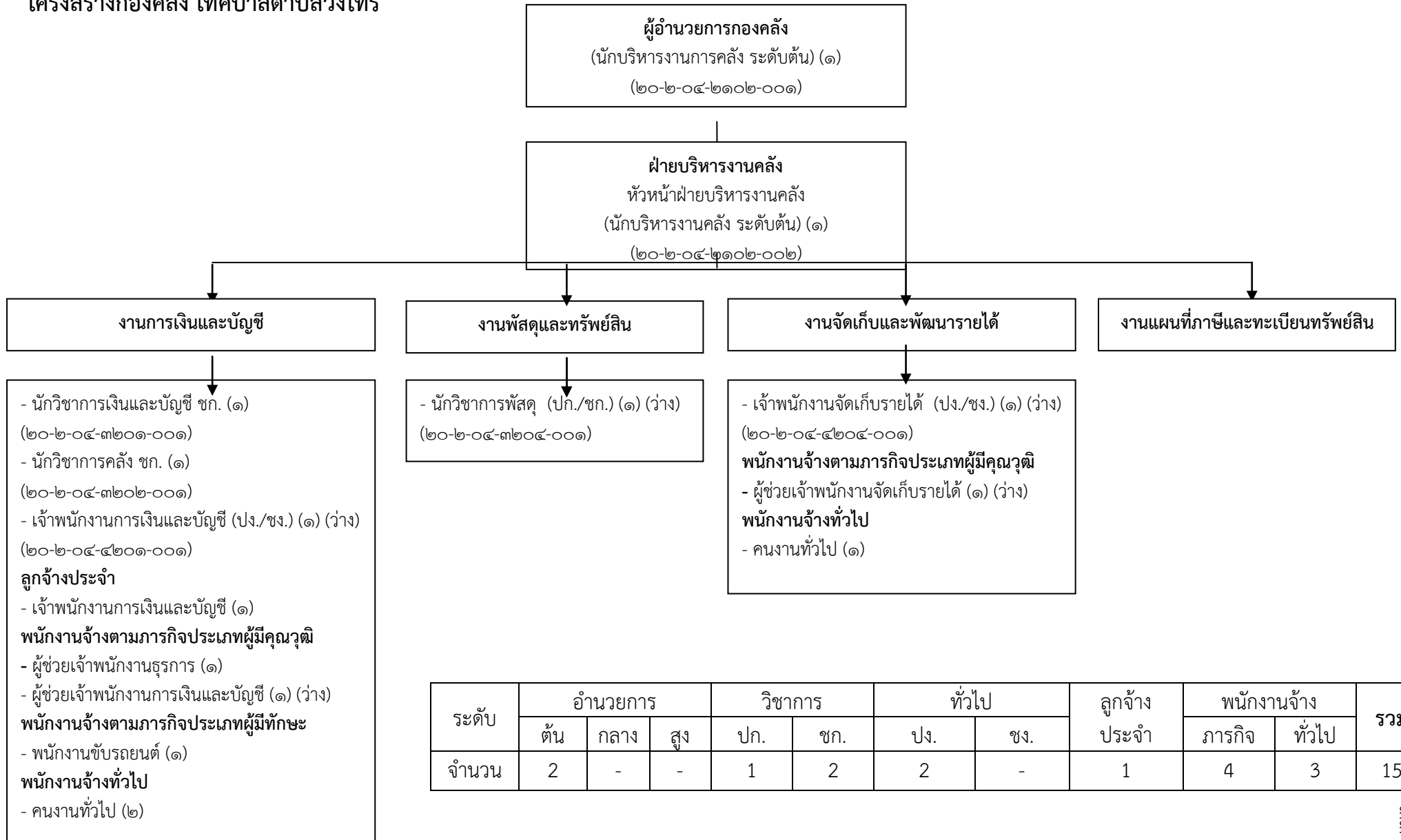


โครงสร้างหน่วยตรวจสอบภายใน เทศบาลตำบลวังไทร



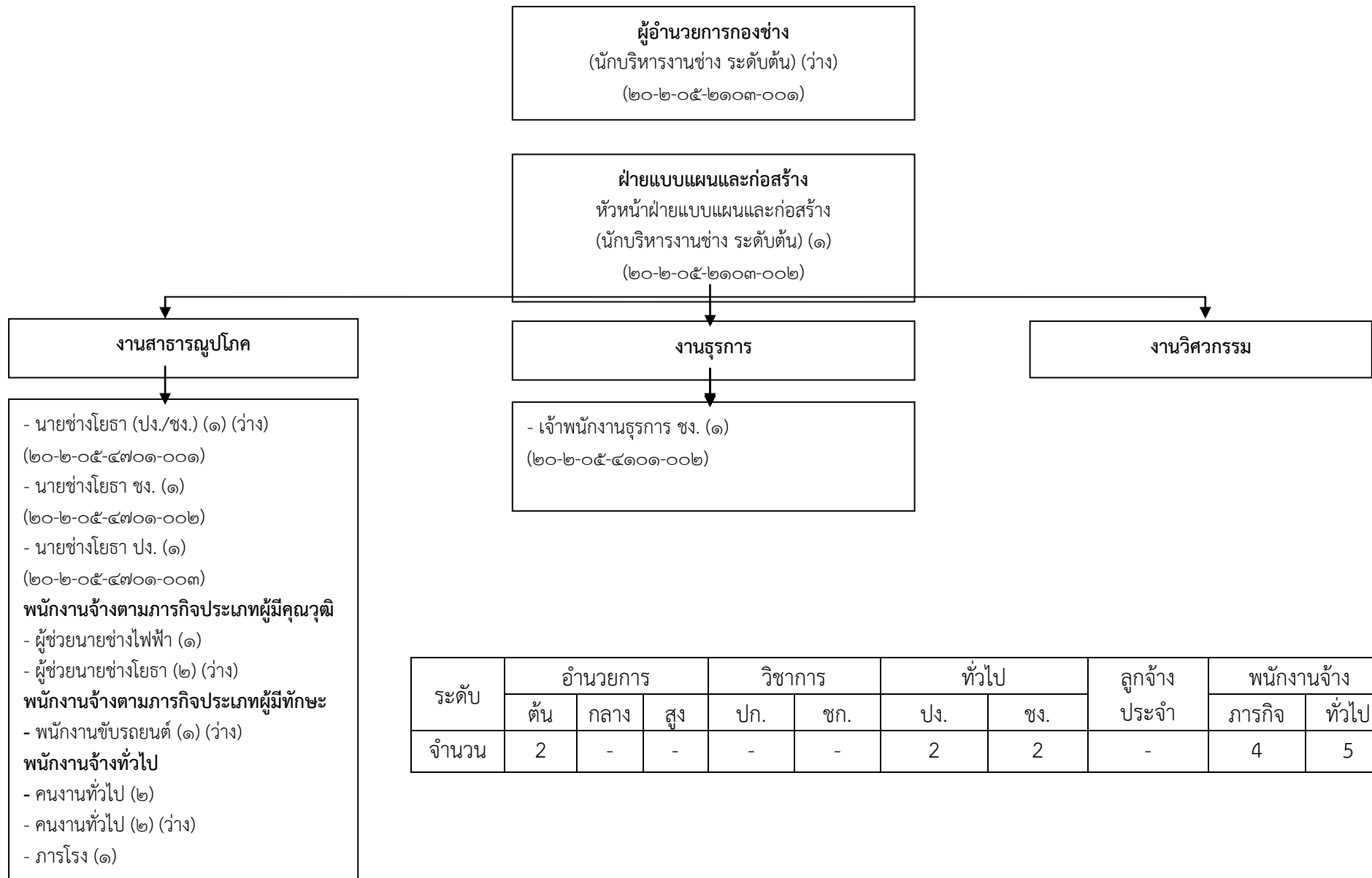
ระดับ	อำนวยการ			วิชาการ		ทั่วไป		ลูกจ้าง ประจำ	พนักงานจ้าง		รวม
	ต้น	กลาง	สูง	ปก.	ชก.	ปง.	ชง.		ภารกิจ	ทั่วไป	
จำนวน	-	-	-	1	-	-	-	-	-	-	1

# โครงสร้างกองคลัง เทศบาลตำบลวังไทร



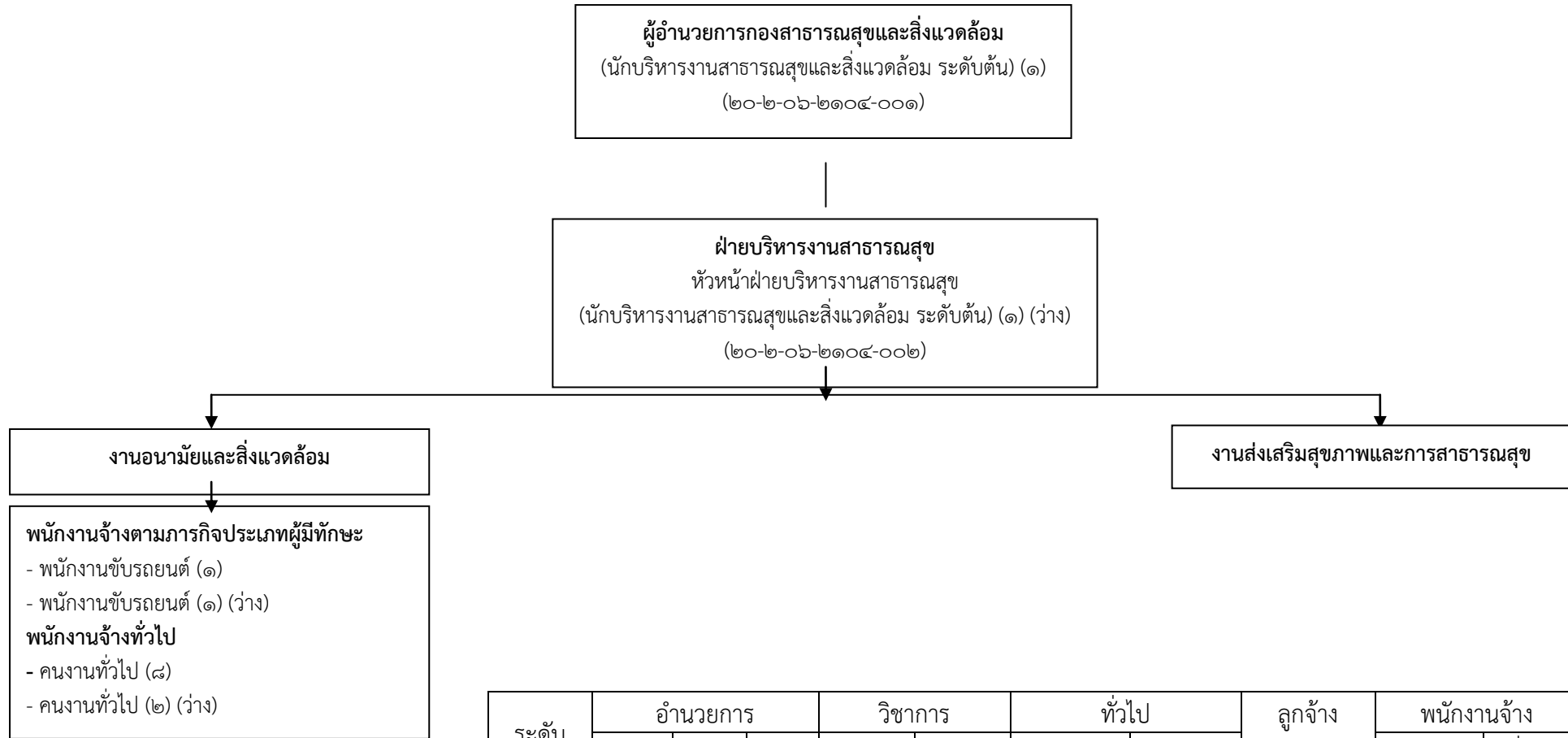
ระดับ	อำนาจการ			วิชาการ		ทั่วไป		ลูกจ้างประจำ	พนักงานจ้าง		รวม
	ต้น	กลาง	สูง	ปก.	ชก.	ปง.	ชง.		ภารกิจ	ทั่วไป	
จำนวน	2	-	-	1	2	2	-	1	4	3	15

โครงสร้างกองช่าง เทศบาลตำบลวังไทร



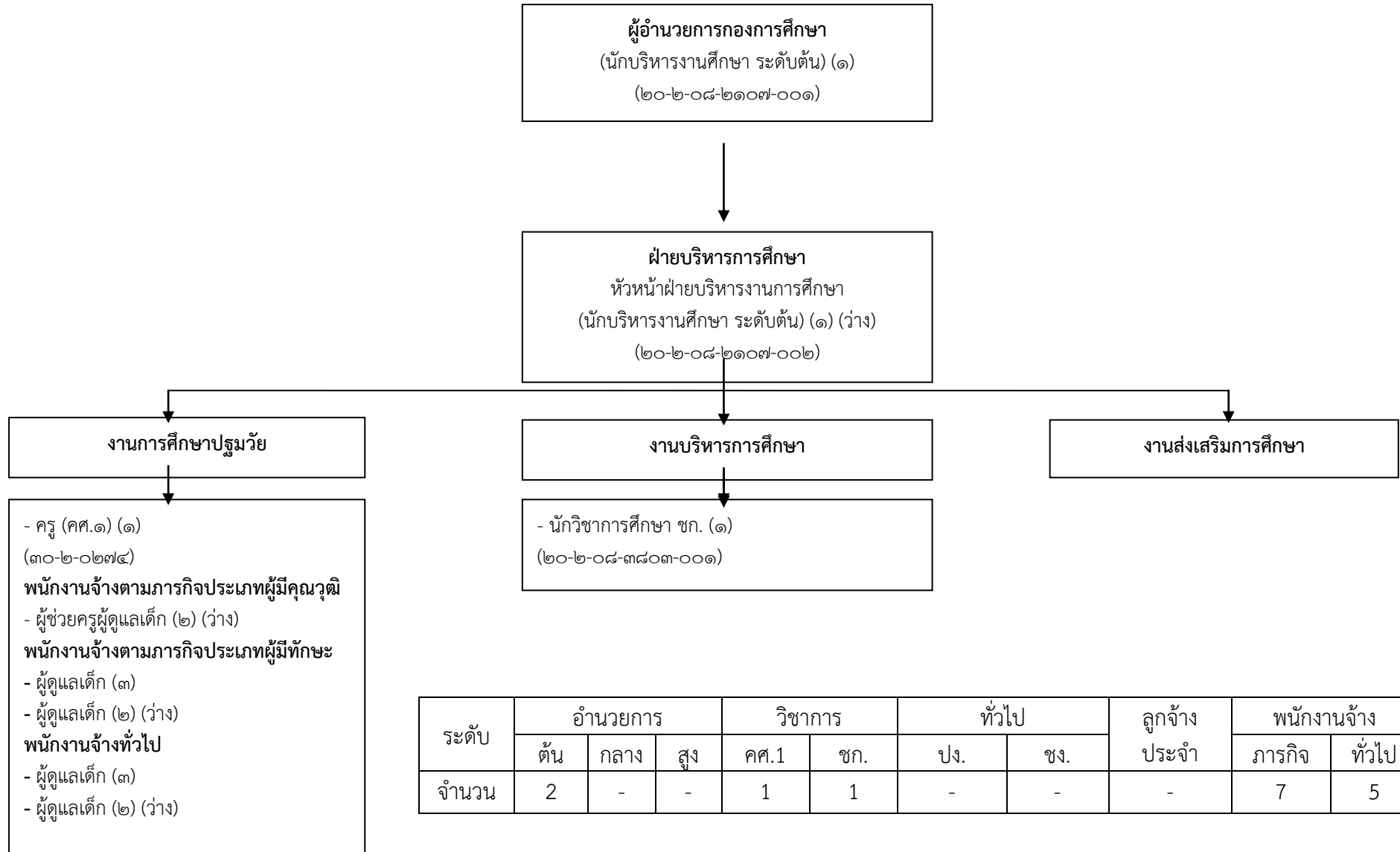
ระดับ	อำนวยการ			วิชาการ		ทั่วไป		ลูกจ้างประจำ	พนักงานจ้าง		รวม
	ต้น	กลาง	สูง	ปก.	ชก.	ปง.	ชง.		ภารกิจ	ทั่วไป	
จำนวน	2	-	-	-	-	2	2	-	4	5	15

# โครงสร้างกองสาธารณสุขและสิ่งแวดล้อม เทศบาลตำบลวังไทร



ระดับ	อำนาจการ			วิชาการ		ทั่วไป		ลูกจ้างประจำ	พนักงานจ้าง		รวม
	ต้น	กลาง	สูง	ปก.	ชก.	ปง.	ชง.		ภารกิจ	ทั่วไป	
จำนวน	2	-	-	-	-	-	-	-	2	10	14

# โครงสร้างกองการศึกษา เทศบาลตำบลวังไทร



ระดับ	อำนาจการ			วิชาการ		ทั่วไป		ลูกจ้างประจำ	พนักงานจ้าง		รวม
	ต้น	กลาง	สูง	คศ.1	ชก.	ปง.	ชง.		ภารกิจ	ทั่วไป	
จำนวน	2	-	-	1	1	-	-	-	7	5	16